

2016

# Procédure de caviardage électronique COSIG

Ministère de la Sécurité publique

Version : 1.0

Mise à jour : 28-01-2016

## Historique des changements

Version	Date	Changements	Nom
1.0	28-01-2016	Version finale	Cyndie Harton

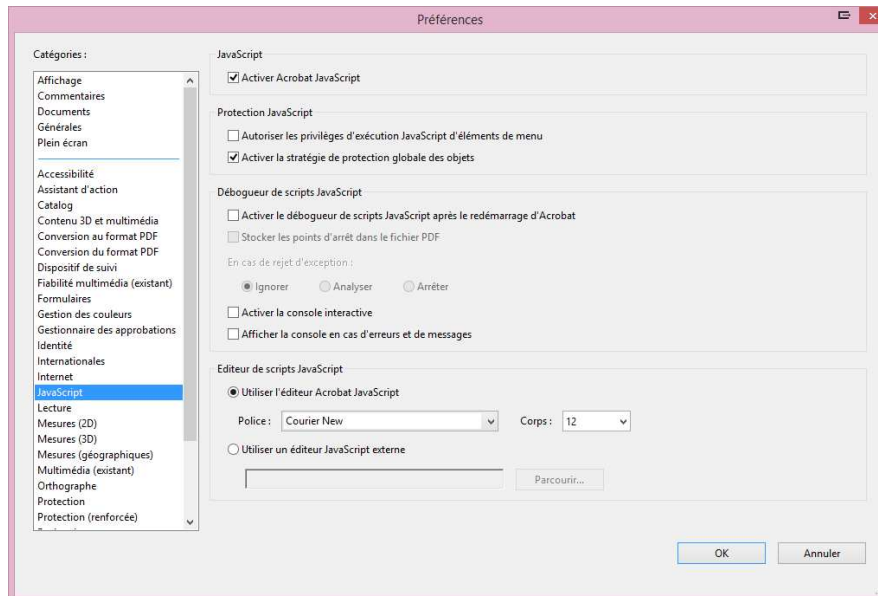
---

## Table des matières

Désactivation de JavaScript .....	3
Rédaction et biffures.....	3
Assainir le document.....	5
Modification des propriétés de biffure.....	5
Fichier PDF optimisé .....	6

## Désactivation de JavaScript

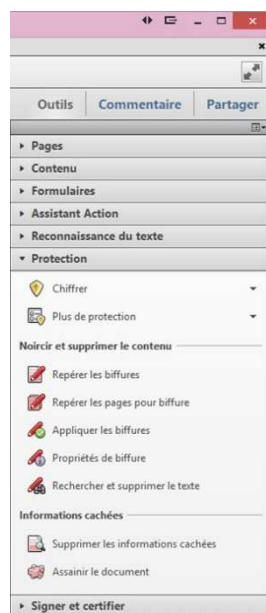
1. Dans le menu, sélectionner **Édition / Préférences....**
2. Sous **Catégories**, sélectionner **JavaScript**.



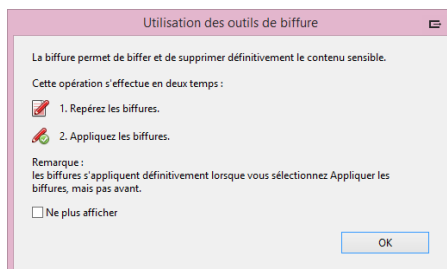
3. Décocher **Activer Acrobat JavaScript**.
4. Cliquer sur **OK**.

## Rédaction et biffures

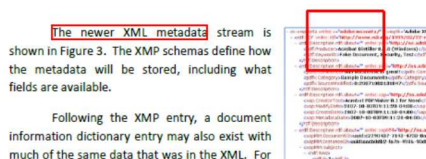
1. Cliquer sur **Affichage / Outils / Protection**. Le panneau suivant ouvre à droite de la fenêtre.



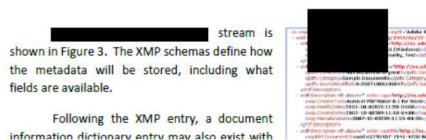
2. Cliquer sur **Repérer les biffures**. La fenêtre suivante apparaît.



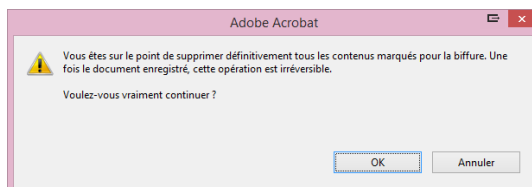
3. Cliquer sur **OK**.
4. Sélectionner la zone à biffer. Un contour rouge sera créé autour de l'information.



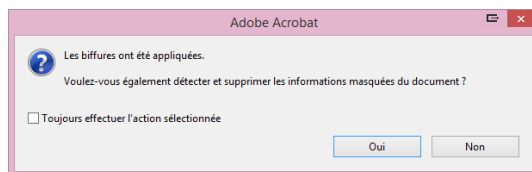
5. Une fois les biffures complétées, sélectionner **Appliquer les biffures**. Celles-ci deviendront noires.



6. Le message d'avertissement suivant apparaîtra. Cliquer sur **OK**.

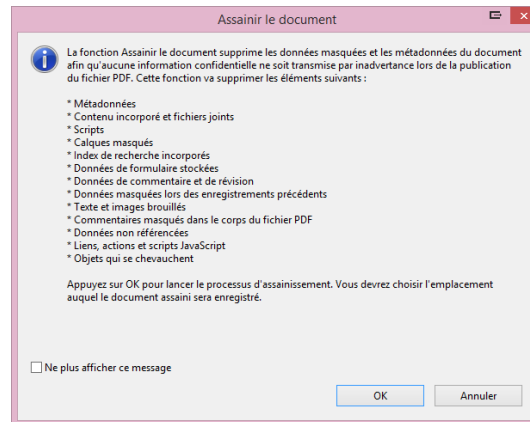


7. Cliquer sur **Non** au message suivant. Cette option peut être choisie plus tard dans le panneau de droite en cliquant sur **Supprimer les informations cachées**.



## Assainir le document

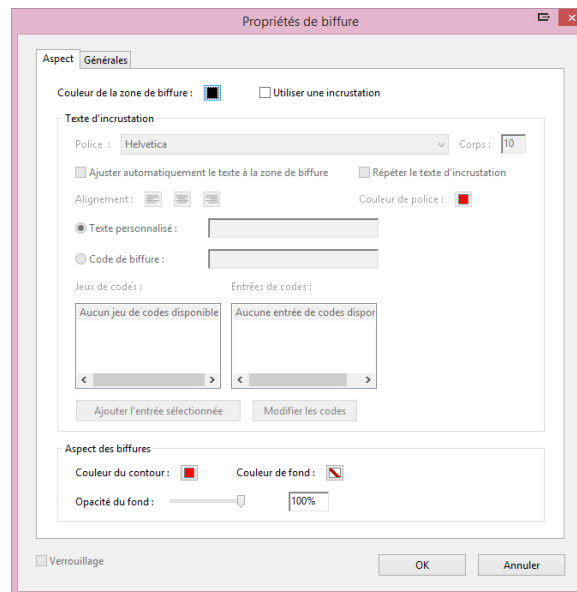
1. Cliquer sur **Assainir le document**.



2. Sélectionner **OK**.
3. Enregistrer le document.

## Modification des propriétés de biffure

1. Dans le panneau de droite, cliquer sur **Propriétés de biffure**.



Il est parfois utile d'expliquer la raison de la biffure en insérant un texte personnalisé dans les marques de rédaction. Cocher la case **Utiliser une incrustation**. Les champs grisés deviennent utilisables et un texte personnalisé ou un code de biffure peuvent être utilisés.

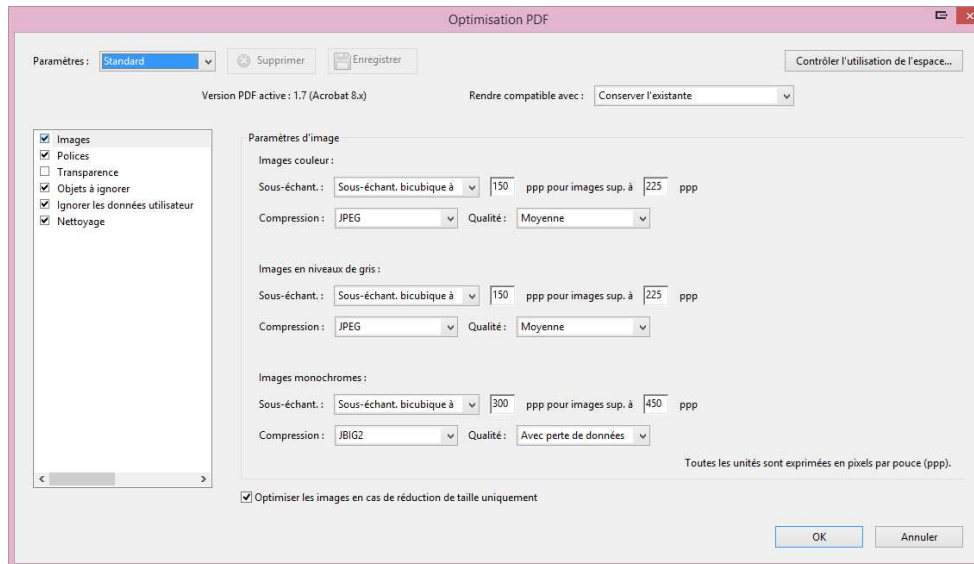
**INCORPORATED** stream is shown in Figure 3. The XMP schemas define how the metadata will be stored, including what fields are available.

---

Le contour, la police et les couleurs de remplissage peuvent être modifiés à partir de **Propriétés de biffure**.

## Fichier PDF optimisé

### 1. Sélectionner **Fichier / Enregistrer sous / Fichier PDF optimisé...**



2. Décochez les polices de caractères pour conserver les polices incorporées. Si les polices incorporées sont enlevées et non disponibles sur le système du destinataire, le système va remplacer les polices qui pourraient affecter l'apparence du document et l'alignement des marques de biffures.
3. Cliquer sur **OK**.
4. Enregistrer le document.